

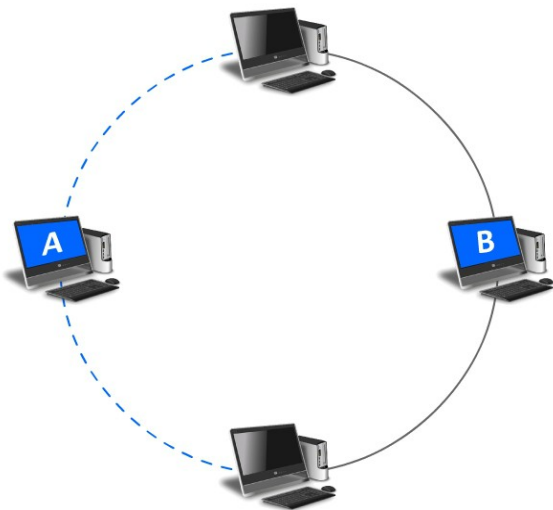
Le réseau informatique du collège

Nous nous sommes posés quelques questions :

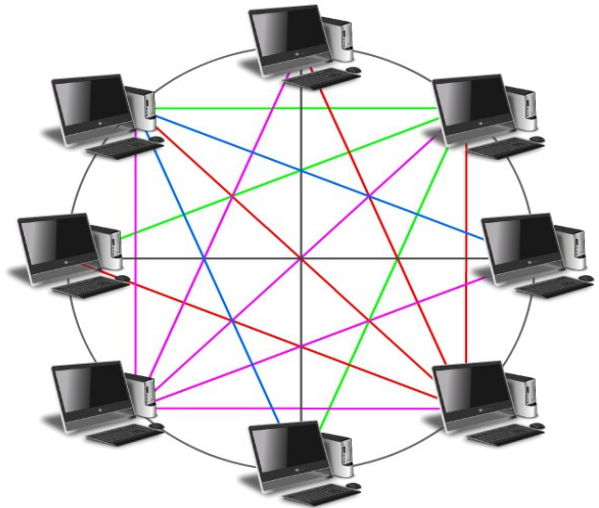
- Pourquoi et comment les ordinateurs sont-ils reliés au réseau ?
- Pourquoi je retrouve mes fichiers sur tous les ordinateurs du collège ?
- Le WIFI comment ça marche ?
- C'est quoi un serveur ?
- Et un switch ?

-Pourquoi et comment les ordinateurs sont-ils reliés au réseau ?

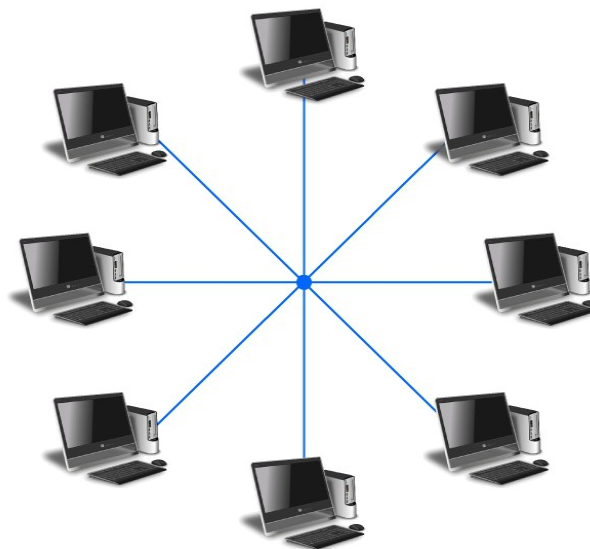
Les ordinateurs du collège sont reliés par le réseau étoile car c'est la topologie du réseau aujourd'hui, puis si un ordinateur est endommagé les autres ne le sont pas. Par à part au réseau maillé il y a moins de cables et si on envoie un message à l'ordinateur précis les autres ne le recevront pas contrairement au réseau en anneaux.



réseau en anneaux



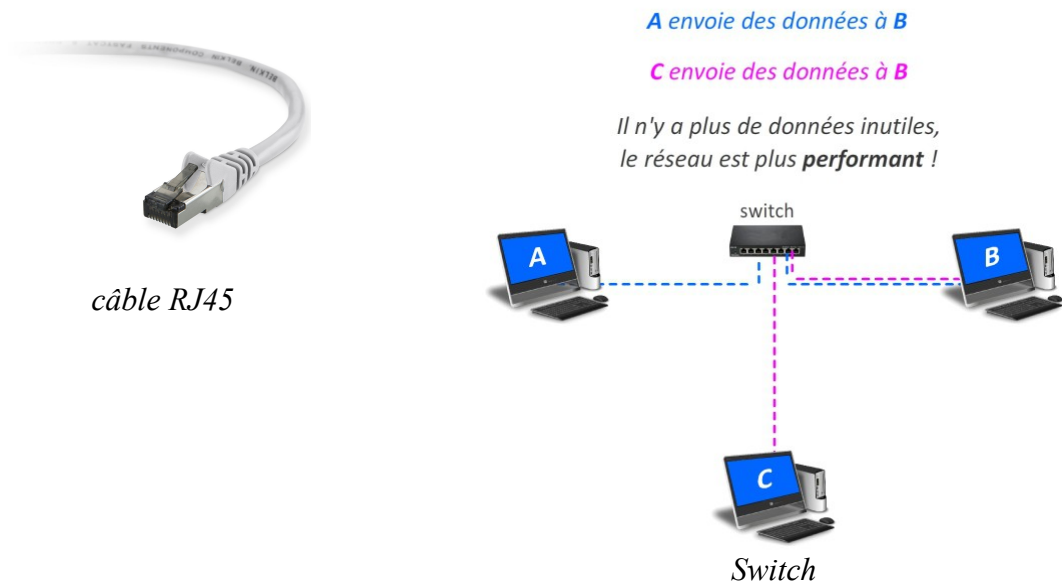
Réseau maillé



Réseau en étoile

-C'est quoi un switch ou commutateur ?

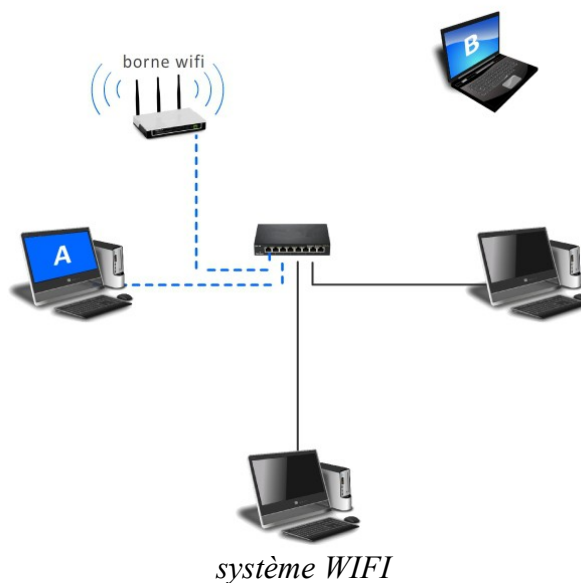
C'est un port auquel chaque ordinateur est relié et peut ainsi transmettre les données uniquement à l'ordinateur concerné. Plus précisément, c'est un boîtier qui se compose de plusieurs ports réseau au format RJ45



-Le WIFI comment ça marche ?

Grâce à la WIFI on peut transmettre des fichiers sans câbles vers tous les ordinateurs qui se trouvent à sa portée. Il suffit de relier une borne WIFI au switch.

Définition : La WIFI (wireless fidelity) est un ensemble de protocoles de communication sans fils régis par des normes.

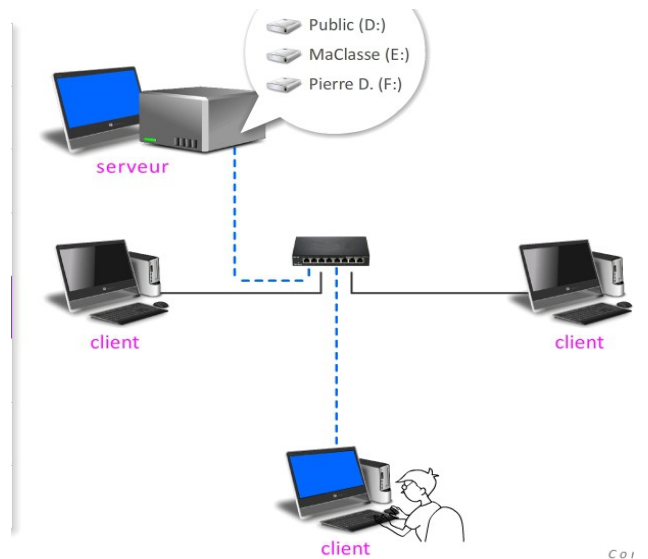


-Pourquoi je retrouve mes fichiers sur tous les ordinateurs du collège ?

Grâce au serveur, qui reconnaît les fichiers de Pierre (ex) et lui donne accès au disque dur du réseau qu'il partage avec tous les ordinateurs du collège.

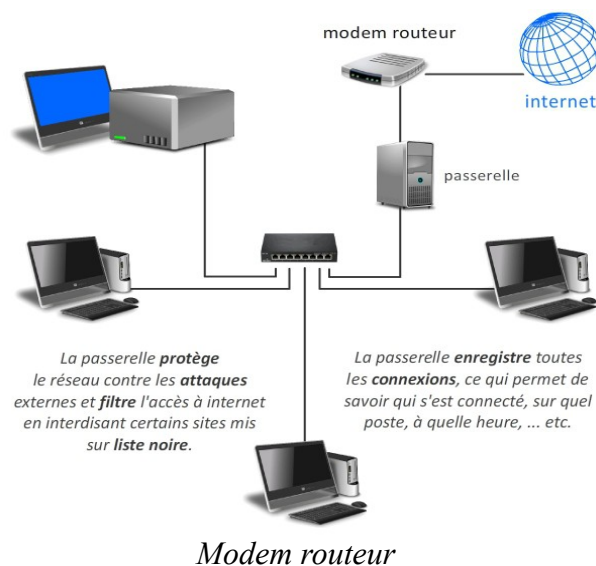
-Qu'esqu'un serveur ?

Le serveur est un ordinateur allumé 24h/24. Il dispose d'une grande capacité de stockage. Le serveur stocke aussi les logiciels.



Internet et impression :

Pour avoir internet il faut connecter le modem routeur à un ordinateur passerelle qui est relié au switch ; cela permet d'avoir internet sur tous les ordinateurs. La partie modem permet d'échanger des informations entre internet et les ordinateurs et la partie routeur permet de diriger les données d'internet.



Pour pouvoir imprimer de n'importe quel ordinateur, il suffit de connecter l'imprimante au switch.

CONCLUSION :

