

Date : Classe 5° ...

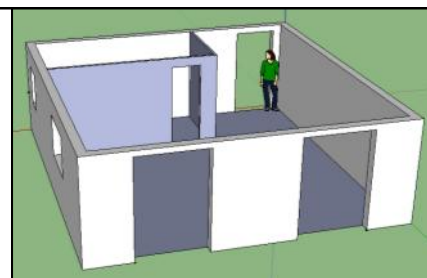
NOM :

EXERCICE 2 APPLICATION GOOGLE SKETCHUP

Aménagement intérieur et extérieur de la maison.

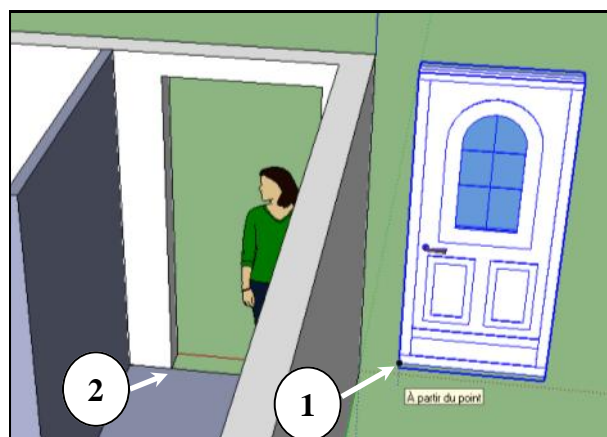
Ouvrir le fichier « 2 pièces cloison agrandie » dans le dossier commun de la classe (poste de travail puis dossier numéro de classe).

Enregistrer aussitôt le fichier dans le dossier commun de la classe en le renommant avec votre nom de famille.



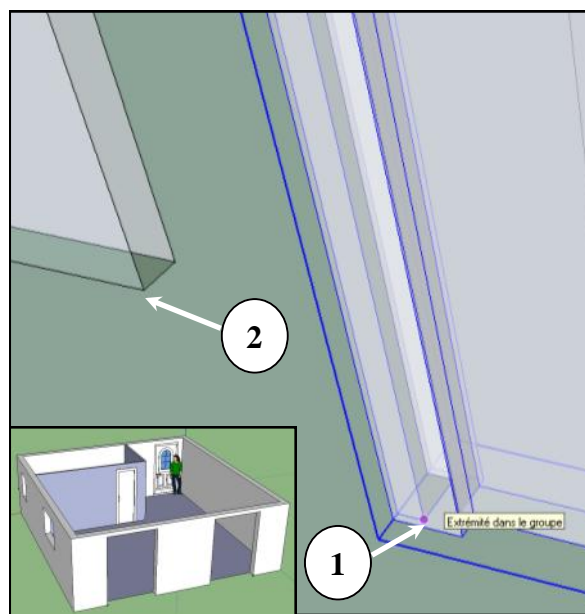
1. Mise en place de la porte d'entrée

- Cliquer sur le menu Fenêtre.
- Cliquer sur Composants.
- Orienter la vue pour voir l'ouverture de la porte de l'intérieur.
- Choisir dans la fenêtre composants la porte d'entrée, cliquer une fois dessus et tirer la porte sur votre page.
- Choisir l'outil *Déplacer*.
- Sélectionner le coin en bas à gauche de l'intérieur de la porte [1].
- Le déplacer jusqu'au coin intérieur en bas à gauche du cadre de la porte [2] pour la positionner.



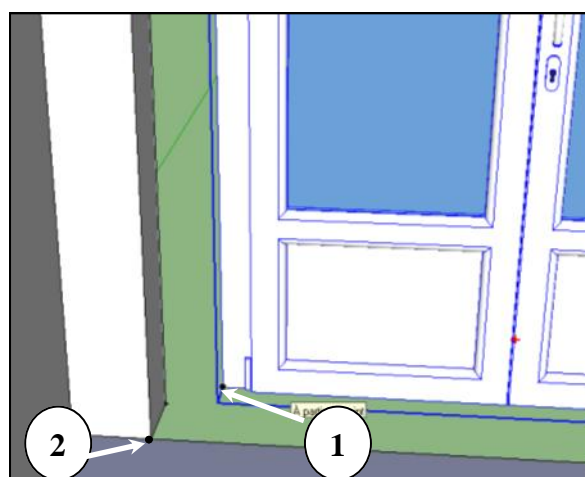
2. Mise en place de la porte intérieure

- Cliquer sur le menu Fenêtre.
- Cliquer sur Composants.
- Choisir dans la fenêtre composants la porte intérieure, cliquer une fois dessus et tirer la porte sur votre page.
- Appuyer sur l'option *Transparence* afin de mieux réaliser le positionnement de la porte (menu Affichage/Style de faces/Transparence).
- Choisir l'outil *Déplacer*.
- Sélectionner le coin en bas à gauche de l'intérieur de la porte [1].
- Le déplacer jusqu'au coin intérieur en bas à gauche du cadre de la porte [2] pour la positionner.
- Décocher le mode transparence.



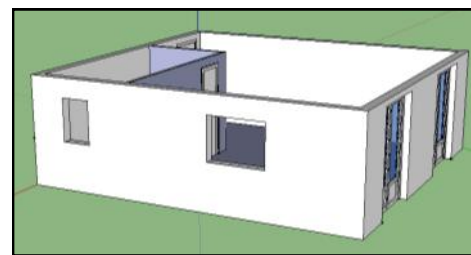
3. Mise en place des portes-fenêtres

- Orienter la vue afin de voir l'ouverture intérieure des porte-fenêtres.
- Dans la fenêtre composants, choisir l'objet porte-fenêtre.
- Choisir l'outil *Déplacer*.
- Sélectionner le coin inférieur gauche de la porte-fenêtre et la déplacer dans le coin intérieur inférieur gauche de l'encadrement de la porte fenêtrée.
- Recommencer pour la seconde fenêtrée



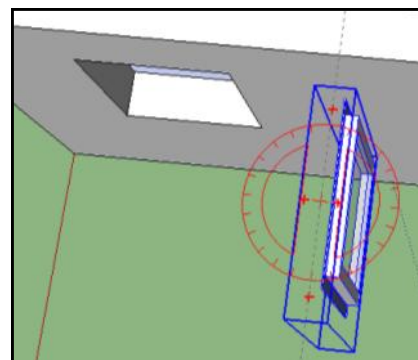
4. Mise en place des fenêtres

- a. Positionnez-vous sur le mur extérieur côté des deux fenêtres.
- b. Sélectionner la fenêtre de dimensions 90x60 cm dans la fenêtre Composants.
- c. Positionner la fenêtre « proche » de sa position définitive.
- d. S'orienter avec l'outil *Orbite* afin d'être au-dessus de la fenêtre.



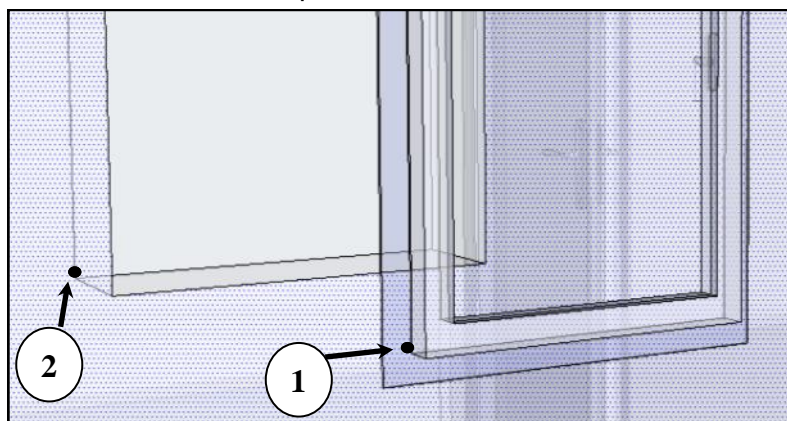
- e. Choisir l'outil *Déplacer*.

- f. Approcher la souris sur une des croix se trouvant sur le dessus de la fenêtre pour faire apparaître le rapporteur.
- g. Orienter la fenêtre parallèlement au mur (attention au sens à respecter : poignée vers l'intérieur).

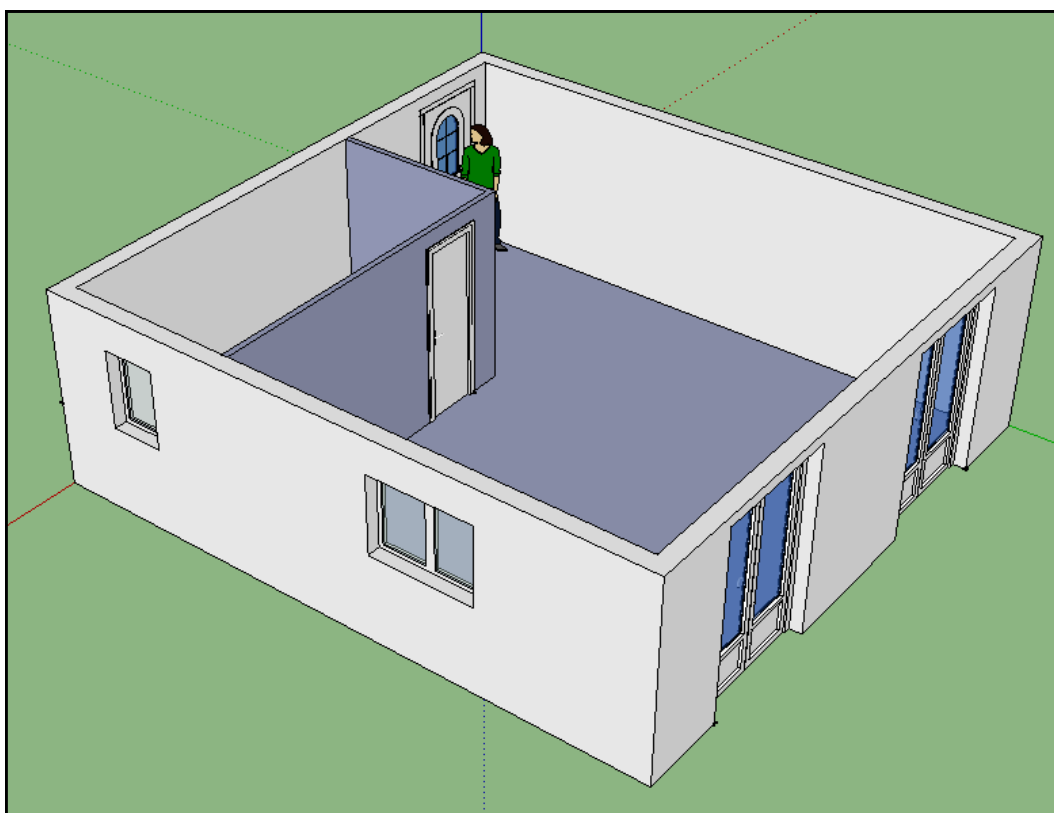


- h. Appuyer sur l'option *Transparence* afin de mieux réaliser le positionnement.

- i. Choisir le coin intérieur en bas à gauche [1] de la fenêtre.
- j. Déplacer la fenêtre dans son cadre en cliquant sur le coin intérieur du mur en bas à gauche [2].

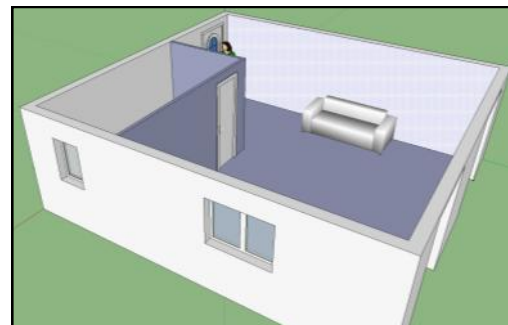


- k. Recommencer pour la deuxième fenêtre de 90x120cm



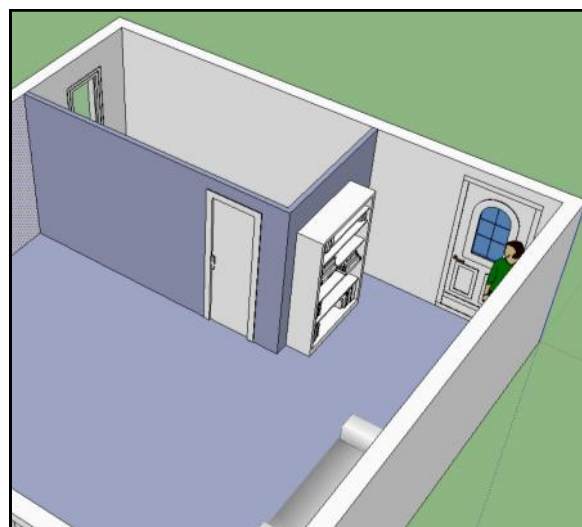
5. Mise en place d'un canapé

- a. Orienter la maison afin de voir le mur intérieur sans fenêtre.
- b. Sélectionner le canapé dans la fenêtre Composants.
- c. Choisir l'outil *Déplacer*.
- d. Cliquer sur l'une des croix rouges qui apparaissent sur le dessus du canapé avec le rapporteur visible et faire tourner le canapé afin de l'orienter dos au mur.
- e. Positionner le canapé le plus près du mur.
- f.



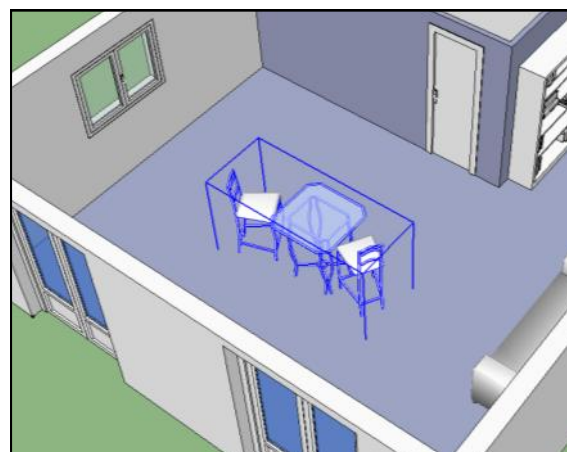
6. Mise en place de la bibliothèque

- a. Choisir la bibliothèque et la positionner de la même manière que pour le canapé sur le mur de gauche intérieur par rapport à la porte d'entrée.



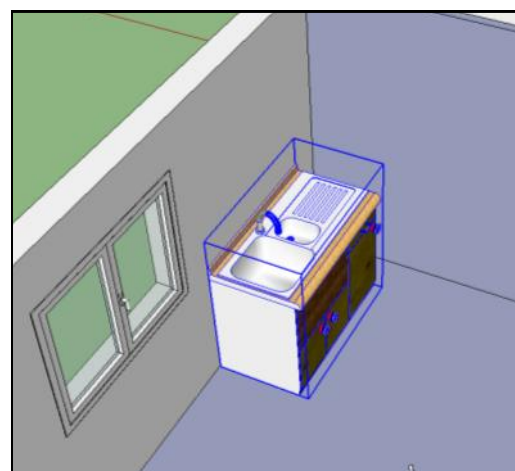
7. Mise en place de la table et des chaises

- a. Choisir le modèle Table et chaises puis les positionner sur la face du sol devant les porte-fenêtre avec l'outil *Déplacer*.



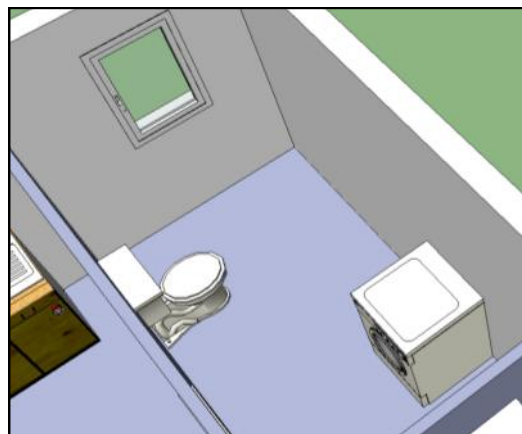
8. Mise en place de l'évier

- a. Choisir le modèle de l'évier et le positionner avec l'outil *Déplacer* contre le mur entre la grande fenêtre et la cloison dans le salon/salle à manger. (Attention à sa bonne orientation : face visible du meuble en bois + extrémité inférieure arrière du composant positionnée sur l'arête du bas du mur.



9. Mise en place des toilettes et de la machine à laver

- a. En suivant la même procédure et en réorientant correctement les meubles, placer les toilettes et la machine à laver dans la petite pièce (extrémité inférieure arrière sur les arêtes des bas des murs).



10. Aménagement du jardin



- a. Cliquer sur *Vue de dessus*.



- b. Choisir l'outil *Rectangle*.

- c. Dessiner un rectangle de 20m sur 30m avec la maison au centre (rappel : cliquer une fois sur un angle, relâcher et entrer au clavier les valeurs « 20;30 »). Commencer le rectangle par l'angle inférieur droit afin que le jardin se place davantage devant les baies vitrées.



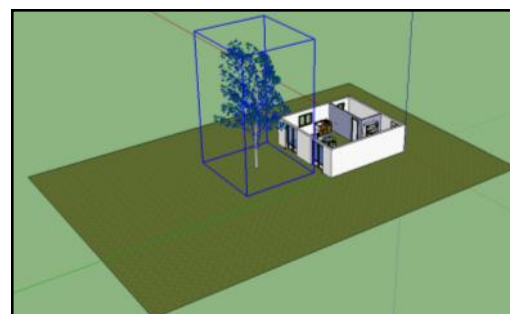
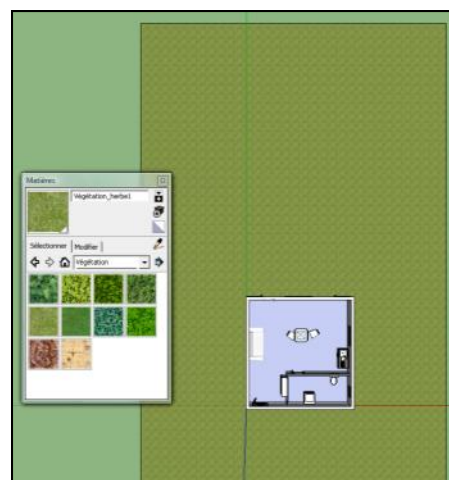
- d. Utiliser l'outil *Colorier* puis « Végétation/herbe » et cliquer sur la surface du rectangle OU cliquer sur Fenêtre / Matières / Végétation.

- e. Cliquer sur Fenêtre / Composants et insérer un arbre devant les porte-fenêtre.

- f. Planter des fleurs le long des murs

- g. Installer une clôture tout autour de la pelouse en montant le long de chaque côté de la pelouse des rectangles de 1m de hauteur puis en les coloriant avec l'outil Matières / Clôtures.

- h. Colorie les murs en briques.



Remarque : Penser à laisser une ouverture face à la porte d'entrée !

